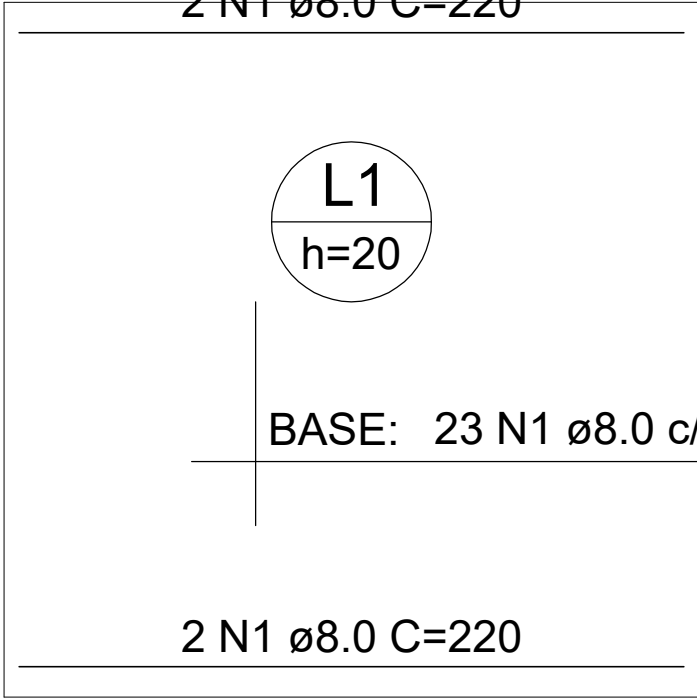
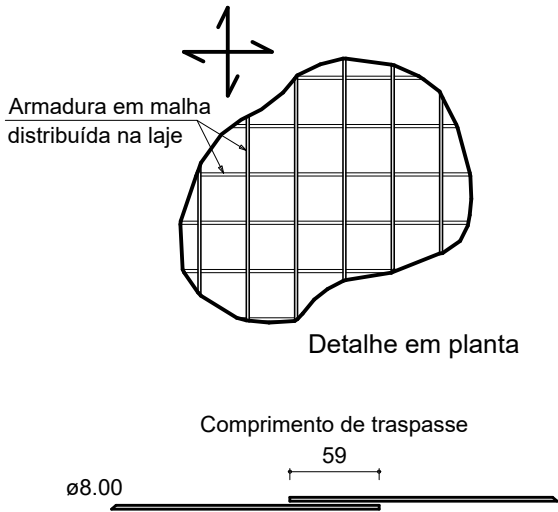


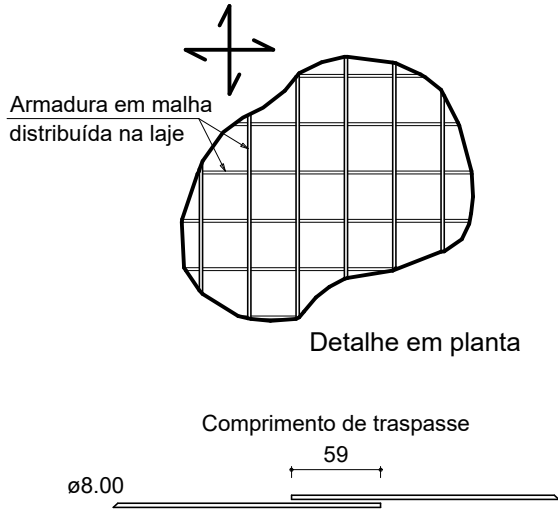
ARMAÇÃO NEGATIVA DO RADIER (EIXO X)  
ESCALA 1:25

DETALHE DA ARMADURA DE MALHA BASE

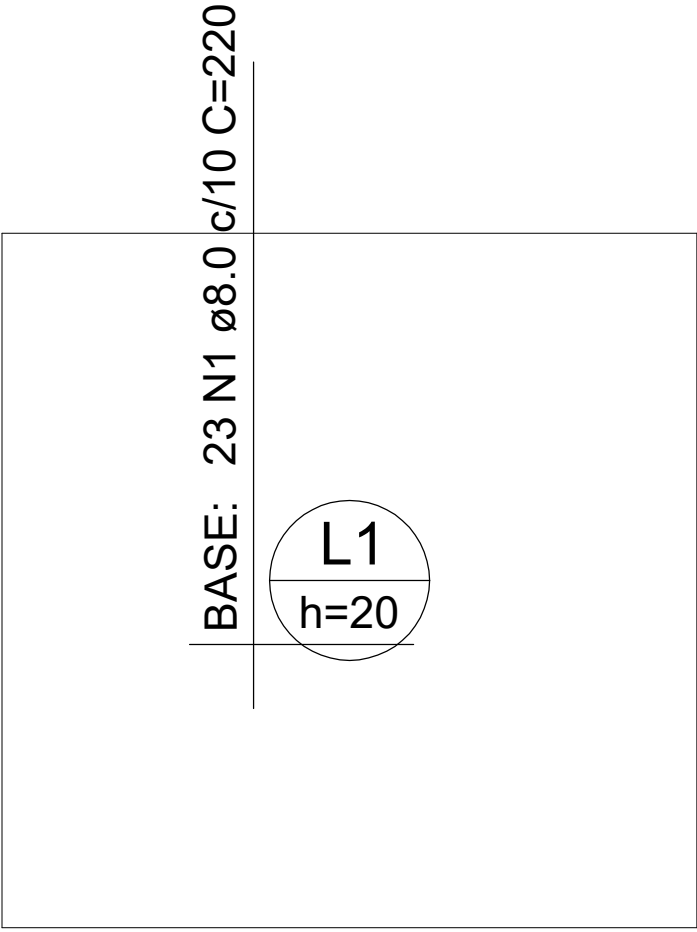
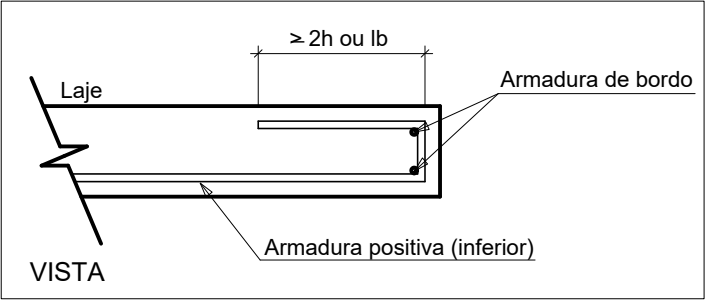


ARMAÇÃO POSITIVA DO RADIER (EIXO X)  
ESCALA 1:25

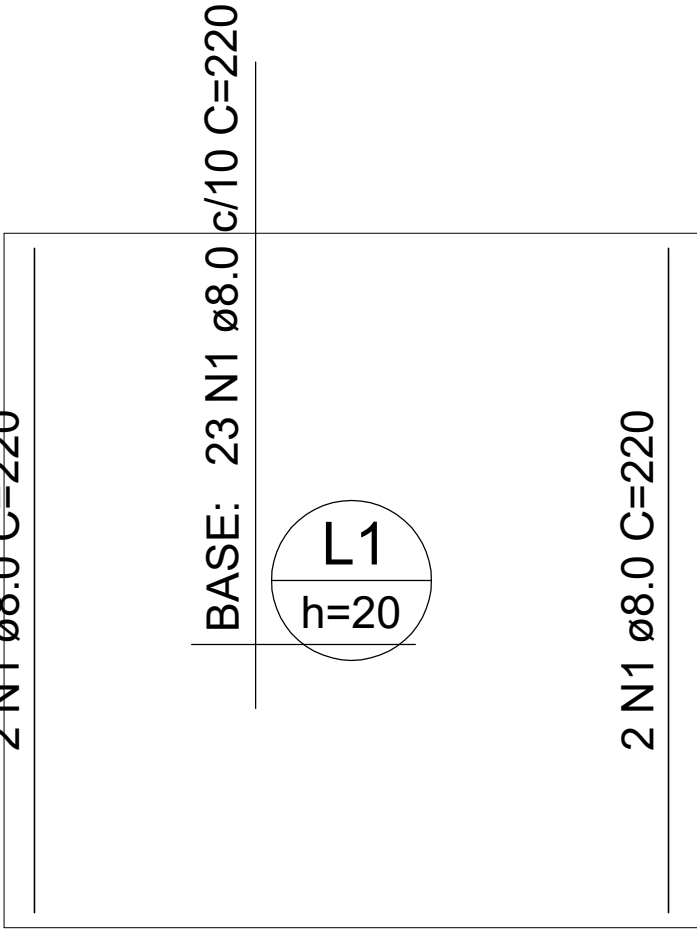
DETALHE DA ARMADURA DE MALHA BASE



DETALHE DA ARMADURA DE BORDO LIVRE DA LAJE



ARMAÇÃO NEGATIVA DO RADIER (EIXO Y)  
ESCALA 1:25



ARMAÇÃO POSITIVA DO RADIER (EIXO Y)  
ESCALA 1:25

RELAÇÃO DO AÇO



Negativos X Negativos Y Positivos X  
Positivos Y

AÇO	N	DIAM (mm)	QUANT	C.UNIT (cm)	C.TOTAL (cm)
CA50	1	8.0	100	220	22000

RESUMO DO AÇO

AÇO	DIAM (mm)	C.TOTAL (m)	PESO (kg)	PESO + 10% (kg)
CA50	8.0	220	86.9	95.5
PESO TOTAL (kg)				
CA50	95.5			

Volume de concreto (C-35) = 1.06 m³  
Área de forma = 1.84 m²

LEGENDA	Nº	DATA	REVISÃO	EXECUTADO POR	APROVADO POR	SEINFRA		DESENHOS DE REFERÊNCIA	NÚMERO	NOTAS		CASAL VISTO E ACEITO ESTA ACEITAÇÃO NÃO ISENTA A CONTRATADA DAS RESPONSABILIDADES E OBRIGAÇÕES ESTABELECIDAS NO CONTRATO	 <b>ENCIBRA S. A.</b> Estudos e Projetos de Engenharia	COMPANHIA DE SANEAMENTO DE ALAGOAS - CASAL PROJETO BÁSICO DO SISTEMA DE ABASTECIMENTO DE ÁGUA DOS POVOADOS DO MUNICÍPIO SENADOR RUI PALMEIRA		 <b>casal</b> Nossa água é o futuro
						ACEITO	DATA									
1										1 - COTAR EM CENTÍMETRO, EXCETO ONDE INDICADO.						
2										2 - ESTE PROJETO ESTÁ DE ACORDO COM AS PRESCRIÇÕES DA NBR-6118/2014. A EXECUÇÃO DA ESTRUTURA DEVERÁ OBEDECER A NBR 14931/2003 E O CONTROLE TECNOLÓGICO DO CONCRETO A NBR 12655/2006.						
3										3 - ANTES DA EXECUÇÃO DA OBRA, ESTE PROJETO DEVERÁ SER COMPROBADO COM O PROJETO ARQUITETÔNICO E OUTROS COMPLEMENTARES, SENDO VERIFICADAS INTERFERÊNCIAS EVENTUAIS. CONTATAR O CALCULISTA.						
										4 - DEVERÁ SER DADA ESPECIAL ATENÇÃO AO PROJETO DE OMBRAMENTO E DESCORRIMENTO PARA EVITAR DEFORMAÇÕES EXCESSIVAS NA ESTRUTURA, QUANDO SUBMETIDA ÀS CARGAS ATUAIS DURANTE A OBRA, TAMBÉM COMO PESO DO CONCRETO LANÇADO, PESO PRÓPRIO DAS FORMAS E ESCORAMENTOS E AINDA OUTRAS CARGAS ACIDENTAIS QUE POSSAM ATUAR.						
										5 - CLASSE DE AGRESSIVIDADE III DE ACORDO COM A NORMA NBR-6118/2014 TAB 6.1 ITEM 6.4.2; RELAÇÃO AGLOMERADO/CEMENTO 1/1.7 TAB 6.1.						
										6 - CONCRETO RÁV 35 MPa; LASTRO DE CONCRETO 12 MPa e 40% de ar.						
										7 - QUALQUER ALTERAÇÃO EVENTUALMENTE FEITA NESTE PROJETO SEM A AUTORIZAÇÃO ESCRITA DO PROJETISTA, EXIME-O DA RESPONSABILIDADE SOBRE O MESMO.						